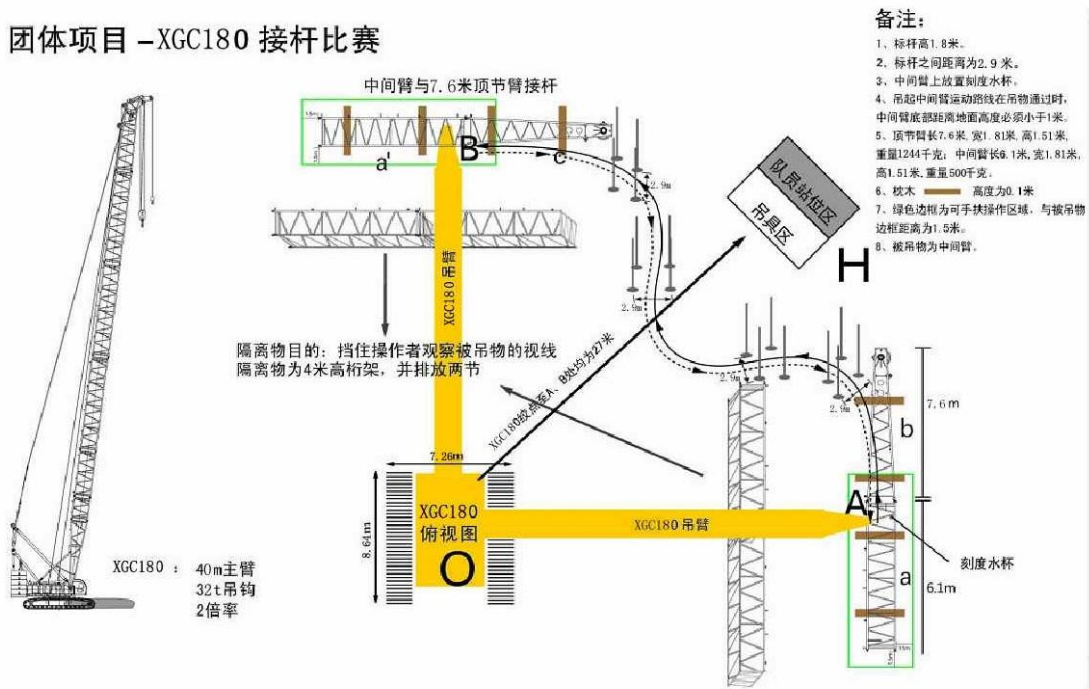


附件 4

关于更换比赛用履带起重机车型的说明

因厂家原因，原履带起重机个人比赛项目和团体比赛项目中所使用的 280 吨履带起重机现更换为 180 吨履带起重机，此改变对以上两比赛项目带来如下变化：

1. 履带起重机主臂由原来的 42 米变为了 40 米。
2. 团体接杆比赛时所用的 180 吨塔臂使得比赛标杆间距由原来的 2.8 米，变为 2.9 米。如下图所示：



注：具体内容请登录协作网网站下载“中电建协第三届吊装技能竞赛系列文件”